

[← Retour au blog](#)[Articles](#)

Sonde Tulipe : évaluation analytique des muscles superficiels et profonds

Vous vous demandez pourquoi certains exercices ou traitements ne suffisent pas à résoudre l'incontinence ? La réponse réside souvent dans une évaluation incomplète des muscles périnéaux superficiels et profonds. Grâce à un test analytique combinant biofeedback EMG et effort ciblé, il est désormais possible de dissocier les rôles de ces deux groupes musculaires et d'identifier avec précision les faiblesses à corriger !

 Publié le 3 décembre 2024 2 min Phenix Vivaltis



INNOVATION



Sonde Tulipe : évaluation analytique des muscles superficiels et profonds



2:15



Exemple d'application : Évaluation analytique muscles superficiels et muscles profonds sur un test à l'effort allongé ou en situation dynamique de majoration des symptômes

En utilisant 2 voies de biofeedback EMG, la position physiologique des deux paires d'électrodes permet, sur un effort de toux, d'évaluer de manière dissociée et analytique la réponse :

- Des muscles qui augmentent la pression de clôture (sphincter strié, pubovaginal et constricteurs de la vulve)
- Des muscles des coupes périnéales qui amortissent les pressions intra-abdominales (muscles coccygiens)

Il devient donc aisé de déterminer si l'incontinence provient d'un défaut d'amortissement des hyperpressions, d'un défaut de pression de clôture ou des deux réunis.

Lors de la première séance, ce test à l'effort sera intégré à l'examen clinique et il permettra de déterminer s'il convient de renforcer, par une électrostimulation analytique adaptée, la ou les éventuelles composantes musculaires déficientes.



Lors d'un effort, les sphincters et les plans superficiels de la musculature périnéale assurent l'augmentation de pression de clôture urétrale et rectale. Leurs fibres musculaires sont majoritairement phasiques (fortes et fatigables) et elles doivent être stimulées avec des paramètres adaptés à leur métabolisme phasique (glycolytique).

Les plans profonds de la musculature périnéale assurent l'amortissement des hyperpressions intra-abdominales et leurs fibres musculaires sont essentiellement toniques (force modérée mais endurance élevée). Ils doivent être stimulés avec des paramètres adaptés à leur métabolisme tonique (oxydatif).

Sous réserve de disposer d'un stimulateur périnéal à 2 générateurs de courants indépendants, il apparait donc très intéressant de stimuler simultanément les plans profonds et superficiels mais de manière analytique :

- Avec les électrodes placées en regard des plans superficiels, le premier générateur les stimulera avec des paramètres adaptés à leurs fibres phasiques,
- Avec les électrodes placées en regard des coupes périnéales, le second générateur les stimulera avec des paramètres adaptés à leurs fibres toniques.

Vous souhaitez découvrir la gamme Phenix ?

Bouger, faire bouger, en toute liberté ! Chez PHENIX, nous sommes les seuls à proposer une technologie de stimulation et biofeedback sans fil, parce que la liberté de mouvement est essentielle dans la vie ! Et parce que vos patient(e)s sont gêné(e)s dans leurs mouvements quotidiens, leur rééducation doit se faire dans les mêmes conditions : assis, en marchant, en sautant. En adoptant ses postures habituelles sans risque ni gêne, le patient(e) est traité efficacement.

Découvrir la gamme

Phenix Vivaltis

Partager l'article



PHENIX
Care & Movement

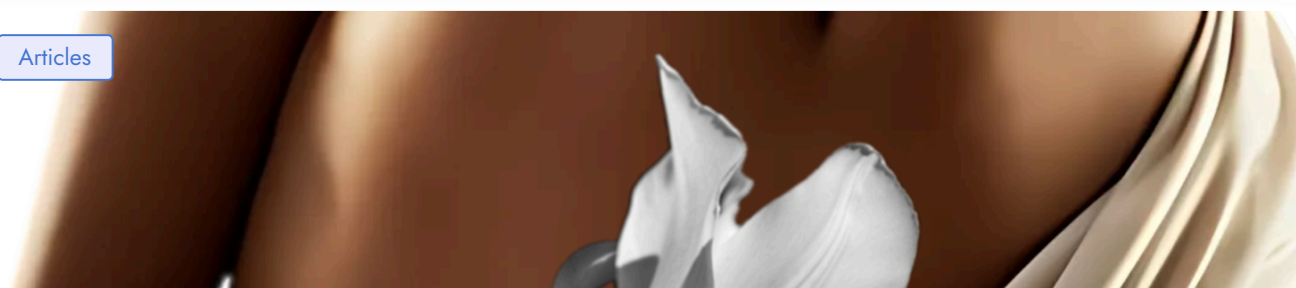
Tester la sonde Tulipe

Issue de 10 ans de recherche et développement, la sonde TULIPE est la première sonde déformable et souple qui s'adapte à la forme du vagin en s'ouvrant délicatement comme la corolle d'une tulipe. Pour la 1ère fois, c'est la sonde qui s'adapte à l'anatomie des femmes et non l'inverse !

[Je veux en savoir plus !](#)

Vous pourriez aimer également

Articles



Sonde Tulipe : correction de l'asymétrie des muscles coccygiens

Sommaire 1. Détection des asymétries périnéales lors de l'examen clinique manuel 2. Adapter la stimulation électrique à l'asymétrie neuro-musculaire 3. Biofeedback...

[Lire l'article](#)

Articles

Biofeedback & périnée : quelle utilité ?

Sommaire : I. Qu'est-ce que le biofeedback ? II. Comment le biofeedback marche en rééducation périnéale ? III. Pourquoi le biofeedback en dynamique ? IV. Exemples...

[Lire l'article](#)



PHENIX
Care & Movement



Produits

Rééducation périnéale & fonctionnelle

Tecarthérapie

Notre expertise

Notre technologie

Nos formations

Logiciel PHENIX

En savoir plus

Solutions cliniques

Nos services

À propos

Partage de connaissances



S'inscrire à la newsletter

E-mail *

☐

J'accepte de recevoir les communications de VIVALTIS. *

Je m'inscris

© Copyright 2024 - Vivaltis

[Mentions légales](#)

[Politique de confidentialité](#)

[Plan du site](#)

[Gestion des cookies](#)